

Mounting procedure:

Create the correct bore with a H7 tolerance, chamfer the edge of the bore at a 45° angle. Minimum 2 mm deep, for bushes with a wall thickness of 2,5 mm - minimum 2,5 mm deep. Deburr and clean the bore, lubricate the outside of the bushing with a light coat of oil. Use a guiding mandrel like shown in the figure. Press the bushing into the bore by using hydraulic, pneumatic or mechanical equipment. Temperature load from -200° to +280°.

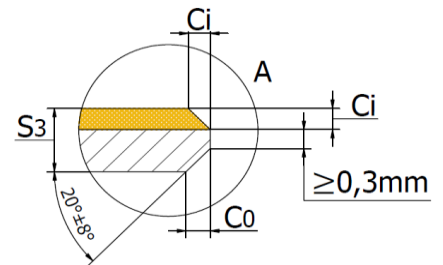
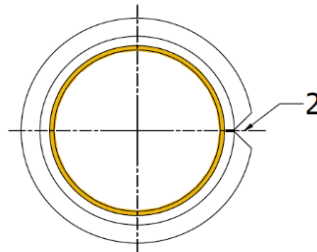
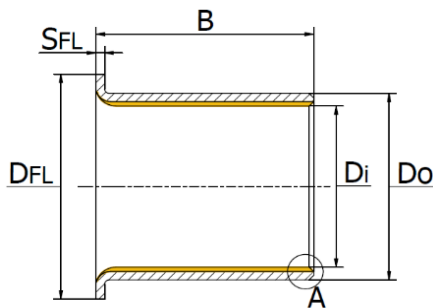
Recommended mounting tolerance:

Shaft = f7

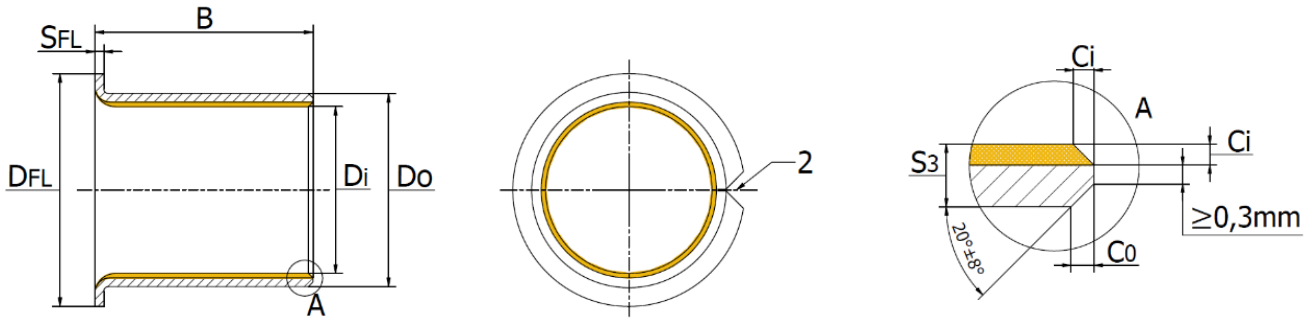
Housing bore = H7

1) Radius $R_{max} = S_3$

2) Joint gap



Product No.	Dimensions								Weight (g)	
	D_i	D_o	B	$C_{i \max}$	$C_{i \min}$	C_0	D_{FL}	S_{FL}		
PAF06040-P10	6	8	4 ± 0,25	0,5	0,1	0,6 ± 0,4	12 ± 0,5	1 +0,05/-0,2	1,0	0,9
PAF06070-P10	6	8	7 ± 0,25	0,5	0,1	0,6 ± 0,4	12 ± 0,5	1 +0,05/-0,2	1,0	1,4
PAF06080-P10	6	8	8 ± 0,25	0,5	0,1	0,6 ± 0,4	12 ± 0,5	1 +0,05/-0,2	1,0	1,6
PAF08055-P10	8	10	5,5 ± 0,25	0,5	0,1	0,6 ± 0,4	15 ± 0,5	1 +0,05/-0,2	1,0	1,7
PAF08075-P10	8	10	7,5 ± 0,25	0,5	0,1	0,6 ± 0,4	15 ± 0,5	1 +0,05/-0,2	1,0	2,1
PAF08095-P10	8	10	9,5 ± 0,25	0,5	0,1	0,6 ± 0,4	15 ± 0,5	1 +0,05/-0,2	1,0	2,5
PAF10070-P10	10	12	7 ± 0,25	0,5	0,1	0,6 ± 0,4	18 ± 0,5	1 +0,05/-0,2	1,0	2,5
PAF10090-P10	10	12	9 ± 0,25	0,5	0,1	0,6 ± 0,4	18 ± 0,5	1 +0,05/-0,2	1,0	3,0
PAF10120-P10	10	12	12 ± 0,25	0,5	0,1	0,6 ± 0,4	18 ± 0,5	1 +0,05/-0,2	1,0	3,8
PAF10170-P10	10	12	17 ± 0,25	0,5	0,1	0,6 ± 0,4	18 ± 0,5	1 +0,05/-0,2	1,0	5,0
PAF12070-P10	12	14	7 ± 0,25	0,5	0,1	0,6 ± 0,4	20 ± 0,5	1 +0,05/-0,2	1,0	3,0
PAF12090-P10	12	14	9 ± 0,25	0,5	0,1	0,6 ± 0,4	20 ± 0,5	1 +0,05/-0,2	1,0	3,6
PAF12120-P10	12	14	12 ± 0,25	0,5	0,1	0,6 ± 0,4	20 ± 0,5	1 +0,05/-0,2	1,0	4,5
PAF12170-P10	12	14	17 ± 0,25	0,5	0,1	0,6 ± 0,4	20 ± 0,5	1 +0,05/-0,2	1,0	5,9
PAF14120-P10	14	16	12 ± 0,25	0,5	0,1	0,6 ± 0,4	22 ± 0,5	1 +0,05/-0,2	1,0	5,1



Product No.	Dimensions									Weight (g)
	D_i	D_o	B	$C_{i\ max}$	$C_{i\ min}$	C_0	D_{FL}	S_{FL}	s_3	
PAF14170-P10	14	16	17 ± 0,25	0,5	0,1	0,6 ± 0,4	22 ± 0,5	1 +0,05/-0,2	1,0	6,9
PAF15090-P10	15	17	9 ± 0,25	0,5	0,1	0,6 ± 0,4	23 ± 0,5	1 +0,05/-0,2	1,0	4,4
PAF15120-P10	15	17	12 ± 0,25	0,5	0,1	0,6 ± 0,4	23 ± 0,5	1 +0,05/-0,2	1,0	5,5
PAF15170-P10	15	17	17 ± 0,25	0,5	0,1	0,6 ± 0,4	23 ± 0,5	1 +0,05/-0,2	1,0	7,3
PAF16120-P10	16	18	12 ± 0,25	0,5	0,1	0,6 ± 0,4	24 ± 0,5	1 +0,05/-0,2	1,0	5,8
PAF16170-P10	16	18	17 ± 0,25	0,5	0,1	0,6 ± 0,4	24 ± 0,5	1 +0,05/-0,2	1,0	7,8
PAF18120-P10	18	20	12 ± 0,25	0,5	0,1	0,6 ± 0,4	26 ± 0,5	1 +0,05/-0,2	1,0	6,5
PAF18170-P10	18	20	17 ± 0,25	0,5	0,1	0,6 ± 0,4	26 ± 0,5	1 +0,05/-0,2	1,0	8,7
PAF18220-P10	18	20	22 ± 0,25	0,5	0,1	0,6 ± 0,4	26 ± 0,5	1 +0,05/-0,2	1,0	10,9
PAF20115-P10	20	23	11,5 ± 0,25	0,7	0,1	0,6 ± 0,4	30 ± 0,5	1,5 +0,05/-0,2	1,5	11,4
PAF20165-P10	20	23	16,5 ± 0,25	0,7	0,1	0,6 ± 0,4	30 ± 0,5	1,5 +0,05/-0,2	1,5	15,1
PAF20215-P10	20	23	21,5 ± 0,25	0,7	0,1	0,6 ± 0,4	30 ± 0,5	1,5 +0,05/-0,2	1,5	18,9
PAF25115-P10	25	28	11,5 ± 0,25	0,7	0,1	0,6 ± 0,4	35 ± 0,5	1,5 +0,05/-0,2	1,5	14,0
PAF25165-P10	25	28	16,5 ± 0,25	0,7	0,1	0,6 ± 0,4	35 ± 0,5	1,5 +0,05/-0,2	1,5	18,6
PAF25215-P10	25	28	21,5 ± 0,25	0,7	0,1	0,6 ± 0,4	35 ± 0,5	1,5 +0,05/-0,2	1,5	23,5
PAF30160-P10	30	34	16 ± 0,25	0,7	0,1	1 ± 0,4	42 ± 0,5	2 +0,05/-0,2	2,0	30,5
PAF30260-P10	30	34	26 ± 0,25	0,7	0,1	1 ± 0,4	42 ± 0,5	2 +0,05/-0,2	2,0	45,5
PAF35160-P10	35	39	16 ± 0,25	0,7	0,1	1 ± 0,4	47 ± 0,5	2 +0,05/-0,2	2,0	35,0
PAF35260-P10	35	39	26 ± 0,25	0,7	0,1	1 ± 0,4	47 ± 0,5	2 +0,05/-0,2	2,0	53,0
PAF40260-P10	40	44	26 ± 0,25	0,7	0,1	1 ± 0,4	53 ± 0,5	2 +0,05/-0,2	2,0	61,0
PAF45260-P10	45	50	26 ± 0,25	0,7	0,1	1 ± 0,4	60 ± 0,5	2,5 +0,05/-0,2	2,5	75,0