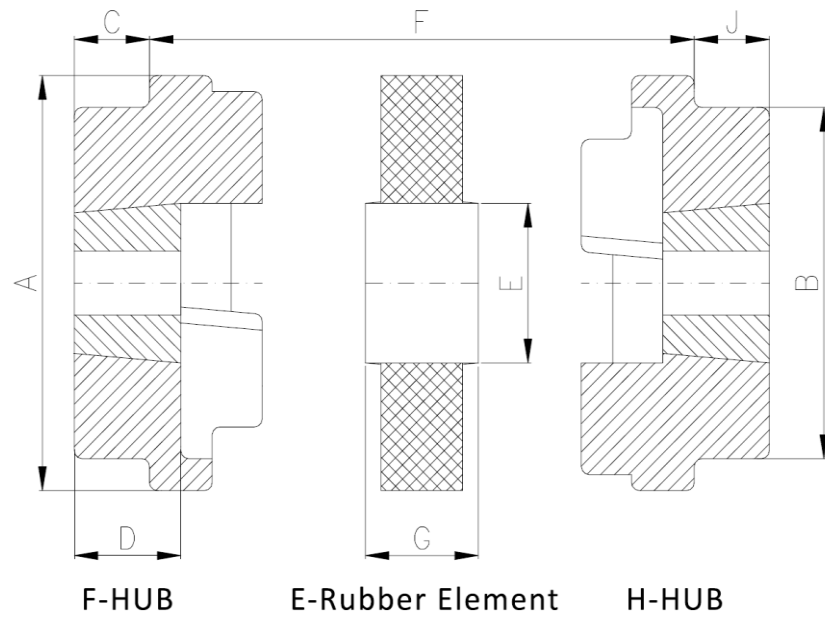




HRC Couplings

Flexible shaft couplings. For taperbush or bored to size.



Ordering note:

Use 2 hubs, F or H style, 1 E-Rubber element and 2 bushings.
Bored to specific size requires no bushings.

Installation:

F - Hubs: The Taper bushing can be installed from the shaft-end.
H - Hubs: The Taper bushing can be installed from the hub side.

Material, Hubs:

Cast Iron



Taper Bushed

Coupling Size	Part No.		Dimensions (mm)											Weight (kg.)*	Torque Nom (Nm)	Torque Max (Nm)	RPM max	Misalignment			Inertia (gm ²)	
	E-Rubber	F-Hub	H-Hub	Bush size	Bore size	A	B	C	D	E	F	G	J					Axial	Radial	Angular	Bored	Bushed
7	HRC 70 E	HRC 70 F	HRC 70 H	1008	9-25	69	60	20	23,5	31	25,5	18,5	20	1,0	31	73	7700	0,2	0,3	0,5	0,85	0,78
9	HRC 90 E	HRC 90 F	HRC 90 H	1108	9-28	85	70	19,5	23,5	32	30,5	22,5	19,5	1,2	80	185	6300	0,5	0,3	0,5	1,15	1,08
11	HRC 110 E	HRC 110 F	HRC 110 H	1610	14-42	112	100	18,5	26,5	45	45,5	29,5	18,5	4,5	160	370	5000	0,6	0,3	1,0	4,00	3,44
13	HRC 130 E	HRC 130 F	HRC 130 H	1610	14-42	130	105	18	26,5	50	53,5	36,5	18	5,0	315	728	4100	0,8	0,4	1,0	7,80	8,50
15	HRC 150 E	HRC 150 F	HRC 150 H	2012	14-50	150	115	23,5	33,5	62	60,5	40,5	23,5	7,0	600	1490	3600	0,9	0,4	1,5	18,10	21,12
18	HRC 180 E	HRC 180 F	HRC 180 H	2517	16-65	180	125	34,5	46,5	77	73,5	49,5	34,5	16,5	950	2300	3000	1,1	0,4	1,5	43,40	48,20
23	HRC 230 E	HRC 230 F	HRC 230 H	3020	25-75	225	155	39,5	52,5	99	85,5	59,5	39,5	25,0	2000	4800	2600	1,3	0,5	2,0	120,68	140,52
28	HRC 280 E	HRC 280 F	HRC 280 H	3525	35-90	275	206	51	66,5	119	105,5	74,5	51	48,0	3150	7000	2200	1,7	0,5	2,5	446,53	547,90

Bored to Size

Coupling Size	Part No.			Dimensions (mm)							Weight (kg.)*	Torque Nom (Nm)	Torque Max (Nm)	RPM max	Misalignment			Inertia (gm ²)	
	E-Rubber	B-Hub	Max Bore	A	B	C	D	E	F	G					Axial	Radial	Angular	Bored	Bushed
7	HRC 70 E	HRC 70 B	32	69	60	20	23,5	31	25	18	1,1	33	73	7700	0,2	0,3	0,5	0,85	0,78
9	HRC 90 E	HRC 90 B	42	85	70	26	30	32	31	23	1,4	84	185	6300	0,5	0,3	0,5	1,15	1,08
11	HRC 110 E	HRC 110 B	55	112	100	37	45	45	45	29	7,1	168	370	5000	0,6	0,3	1,0	4,00	3,44
13	HRC 130 E	HRC 130 B	60	130	105	47	55,5	50	53	36	7,9	331	728	4100	0,8	0,4	1,0	7,80	8,50
15	HRC 150 E	HRC 150 B	70	150	115	50	60	62	60	40	10,1	630	1490	3600	0,9	0,4	1,5	18,10	21,12
18	HRC 180 E	HRC 180 B	80	180	125	58	70	77	73	49	23,7	998	2300	3000	1,1	0,4	1,5	43,40	48,20
23	HRC 230 E	HRC 230 B	100	225	155	77	90	99	86	60	37,5	2100	4800	2600	1,3	0,5	2,0	120,68	140,52
28	HRC 280 E	HRC 280 B	130	275	206	90	106	119	106	75	71,7	3308	7000	2200	1,7	0,5	2,5	446,53	547,90

Note : * Complete coupling weight.

The rubber elements are oil resistant and partially resistant to chemicals. Temp. range: -40 to 100°C. Hardness: Shore A 75 +/- 5