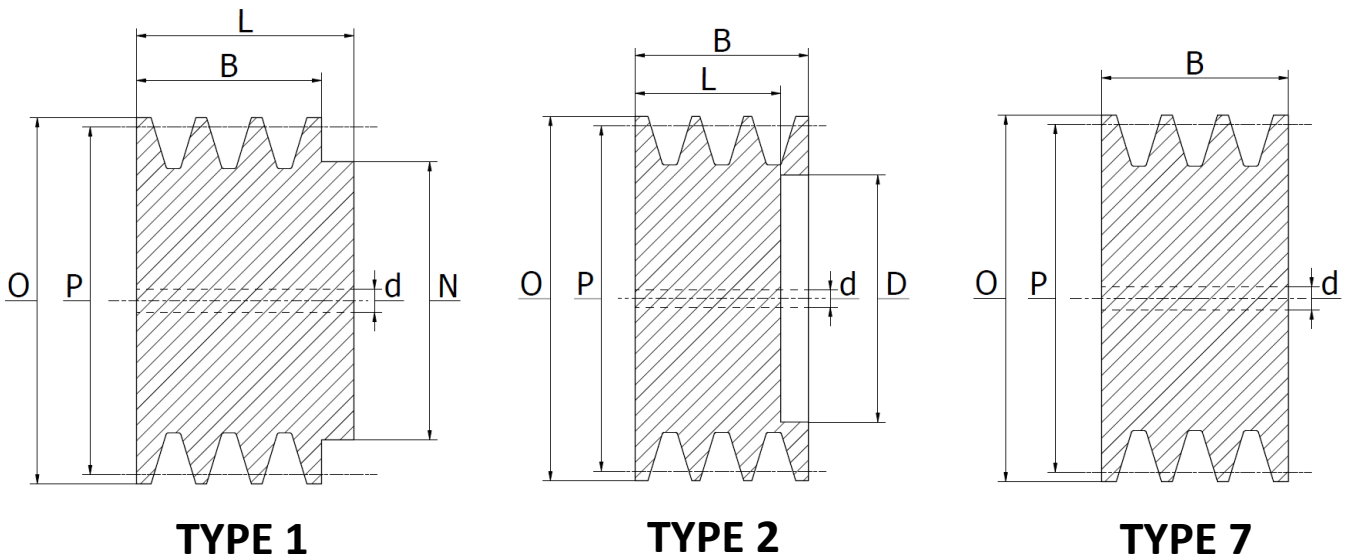
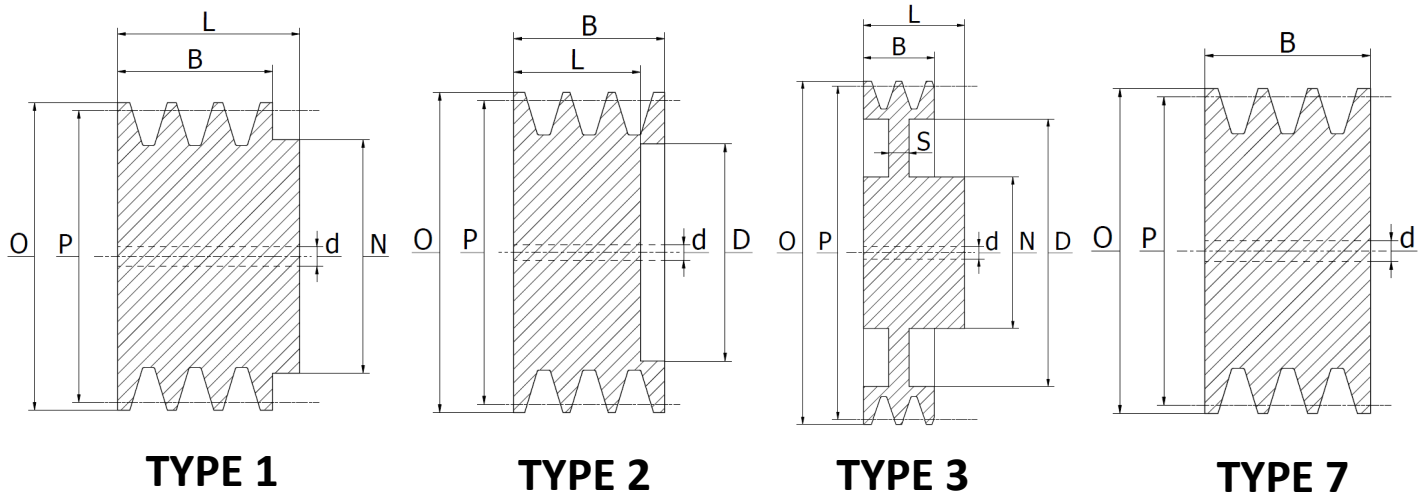


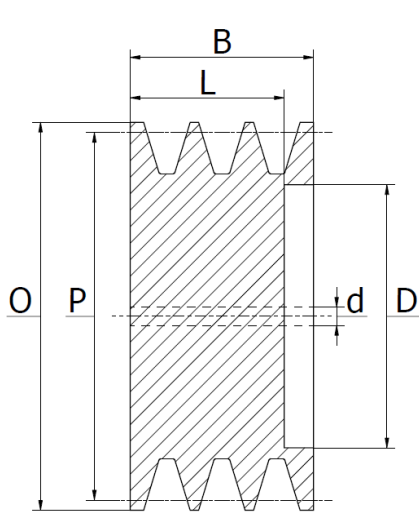
Part No.	Grooves	Dimensions (mm)								Type	Weight (kg)
		P	O	N	L	D	S	B	d		
Ø SPA 40	1	40	45,5	40	35	-	-	20	10	1	0,25
Ø SPA 50	1	40	55,5	40	35	-	-	20	10	1	0,35
	2			40	45	-	-	35	10	1	0,45
Ø SPA 56	1	56	61,5	40	35	-	-	20	10	1	0,42
	2			40	45	-	-	35	10	1	0,56
	3			-	-	-	-	50	10	7	0,66
Ø SPA 60	1	60	65,5	40	35	-	-	20	10	1	0,46
	2			40	45	-	-	35	10	1	0,61
	3			-	-	-	-	50	10	7	0,76
Ø SPA 63	1	63	68,5	40	35	-	-	20	10	1	0,51
	2			40	45	-	-	35	10	1	0,69
	3			-	-	-	-	50	10	7	0,90
	4			-	-	-	-	65	9-12	7	0,90
Ø SPA 71	1	71	76,5	40	40	-	-	20	10	1	0,60
	2			50	45	-	-	35	10	1	1,00
	3			-	-	-	-	50	10	7	1,10
Ø SPA 75	1	75	80,5	45	40	-	-	20	10	1	0,72
	2			50	45	-	-	35	10	1	1,00
	3			-	-	-	-	50	10	7	1,24
	4			-	-	-	-	65	10	7	1,61
	5			-	-	-	-	80	10	7	1,98
Ø SPA 80	1	80	85,5	45	40	-	-	20	10	1	0,85
	2			50	45	-	-	35	10	1	1,18
	3			-	-	-	-	50	15	7	1,42
	4			-	-	-	-	65	15	7	1,80
	5			-	-	-	-	80	15	7	2,20



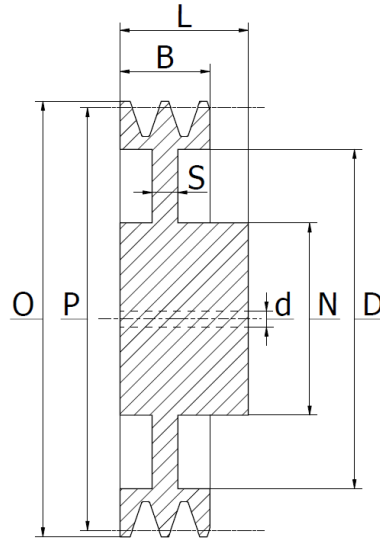
Part No.	Grooves	Dimensions (mm)								Type	Weight (kg)
		P	O	N	L	D	S	B	d		
Ø SPA 85	1			45	40	-	-	20	10	1	0,94
	2			50	45	-	-	35	10	1	1,29
	3	85	90,5	-	-	-	-	50	15	7	1,60
	4			-	-	-	-	65	15	7	2,08
	5			-	-	-	-	80	15	7	2,55
Ø SPA 90	1			45	40	-	-	20	10	1	1,03
	2			60	45	-	-	35	15	1	1,50
	3	90	95,5	-	-	-	-	50	15	7	1,84
	4			-	-	-	-	65	15	7	2,35
	5			-	-	-	-	80	15	7	2,80
Ø SPA 95	1			45	40	-	-	20	10	1	1,13
	2			60	45	-	-	35	15	1	1,70
	3	95	100,5	-	-	-	-	50	15	7	1,60
	4			-	-	-	-	65	15	7	2,66
	5			-	-	-	-	80	15	7	3,32
Ø SPA 100	1			48	40	-	-	20	10	1	1,24
	2			60	45	-	-	35	15	1	1,80
	3	100	105,5	-	-	-	-	50	15	7	2,32
	4			-	52	67	-	65	15	2	2,69
	5			-	52	67	-	80	15	2	3,00
Ø SPA 106	1			48	40	-	-	20	10	1	1,37
	2			60	45	-	-	35	15	1	2,04
	3	106	111,5	-	-	-	-	50	15	7	2,65
	5			-	52	67	-	80	15	2	3,35



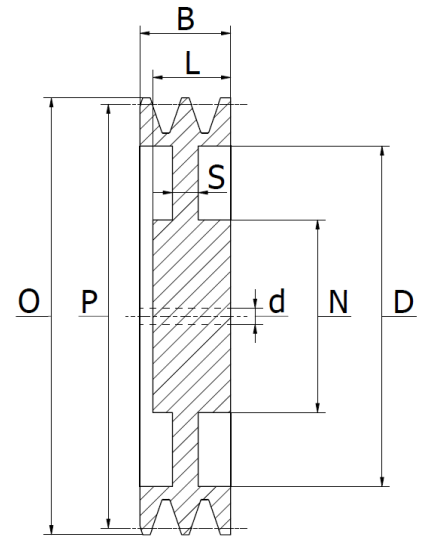
Part No.	Grooves	Dimensions (mm)								Type	Weight (kg)
		P	O	N	L	D	S	B	d		
Ø SPA 112	1			48	40	-	-	20	10	1	1,53
	2			60	45	-	-	35	15	1	2,27
	3	112	117,5	-	-	-	-	50	15	7	2,97
	4			-	52	79	-	65	15	2	3,41
	5			-	52	79	-	80	15	2	3,75
Ø SPA 118	1			60	40	-	-	20	15	1	1,81
	2			60	45	-	-	35	15	1	2,58
	3	118	123,5	-	-	-	-	50	15	7	3,50
	4			-	52	87	-	65	15	2	4,00
	5			-	52	87	-	80	15	2	4,10
Ø SPA 125	1			60	40	-	-	20	15	1	2,02
	2			60	45	-	-	35	15	1	2,91
	3	125	130,5	-	-	-	-	50	15	7	3,82
	4			-	52	97	-	65	15	2	4,45
Ø SPA 132	1			60	40	-	-	20	15	1	2,18
	2			60	45	-	-	35	15	1	3,26
	3	132	137,5	-	-	-	-	50	15	7	4,40
	4			-	52	97	-	65	15	2	5,00
	5			-	52	97	-	80	15	2	5,38
Ø SPA 140	1			60	40	107	10	20	15	3	1,97
	2			60	45	107	10	35	15	3	2,50
	3	140	145,5	65	52	107	18	50	20	3	3,60
	4			-	52	107	-	65	20	2	5,50
	5			-	52	107	-	80	20	2	5,87



TYPE 2

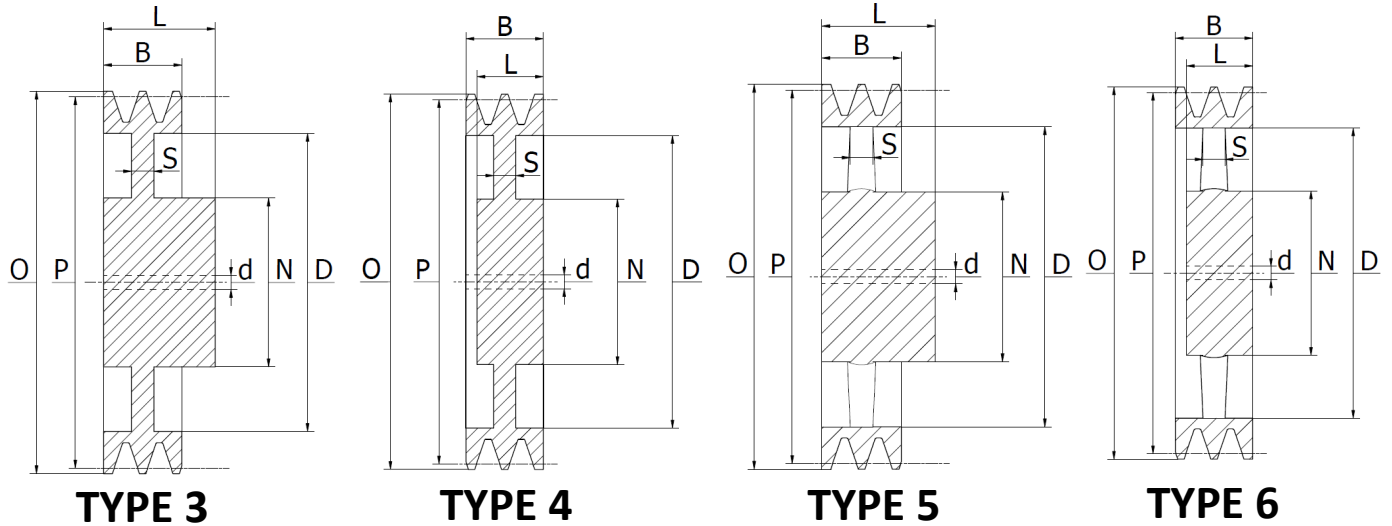


TYPE 3

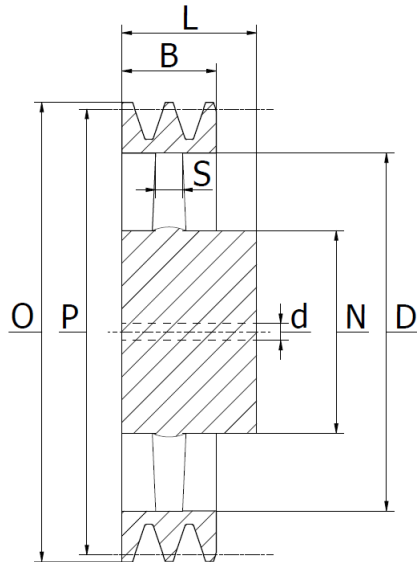


TYPE 4

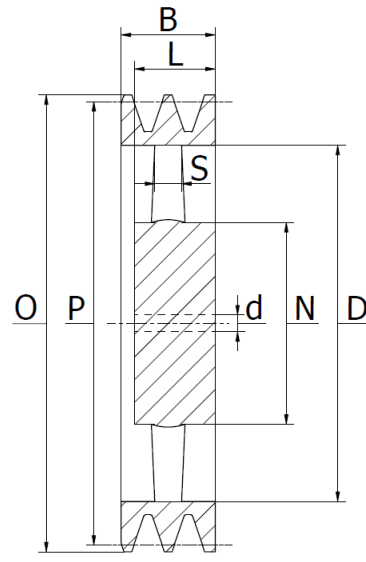
Part No.	Grooves	Dimensions (mm)								Type	Weight (kg)
		P	O	N	L	D	S	B	d		
Ø SPA 150	1			60	40	117	10	20	10	3	2,15
	2			60	45	117	10	35	15	3	2,80
	3	150	155,5	65	52	117	18	50	20	3	4,00
	4			-	52	117	-	65	20	2	6,29
	5			-	52	117	-	80	20	2	6,85
Ø SPA 160	1			60	40	127	10	20	10	3	2,30
	2			60	45	127	10	35	15	3	3,00
	3	160	165,5	70	52	127	18	50	20	3	4,50
	4			70	52	127	22	65	20	4	4,44
	5			80	52	127	22	80	20	4	6,08
Ø SPA 170	1			60	40	137	10	20	15	3	2,50
	2			60	45	137	10	35	15	3	3,30
	3	170	175,5	70	52	137	18	50	20	3	4,90
	4			70	52	137	18	65	20	4	5,74
	5			80	52	137	18	80	20	4	6,80
Ø SPA 180	1			65	40	147	10	20	20	3	2,84
	2			70	45	147	12	35	20	3	4,00
	3	180	185,5	70	52	147	12	50	20	3	4,70
	4			80	52	147	22	65	20	4	7,00
	5			80	52	147	22	80	20	4	8,60
Ø SPA 190	2			70	50	157	12	35	20	3	4,34
	3	190	195,5	70	52	157	12	50	20	3	5,60
	4			80	60	157	18	65	20	4	7,03



Part No.	Grooves	Dimensions (mm)								Type	Weight (kg)
		P	O	N	L	D	S	B	d		
Ø SPA 200	1			65	45	167	10	20	20	3	3,60
	2			70	50	167	12	35	20	3	4,66
	3	200	205,5	70	52	167	12	50	20	3	5,40
	4			80	60	167	18	65	20	4	7,45
	5			80	65	167	20	80	20	4	8,65
Ø SPA 212	1	212	217,5	65	40	-	10	20	20	3	3,60
	2			70	45	-	12	35	20	3	4,90
Ø SPA 224	1			65	45	192	10	20	20	3	4,00
	2			70	50	192	12	35	20	3	5,48
	3	224	229,5	80	52	192	12	50	20	3	6,30
	4			90	60	192	18	65	20	4	9,32
	5			90	65	192	20	80	20	4	11,70
Ø SPA 236	1	236	241,5	-	50	-	12	20	20	3	4,89
	2			-	50	-	12	35	20	3	4,50
Ø SPA 250	1			75	50	217	12	20	20	3	5,70
	2			75	50	217	12	35	20	3	6,50
	3	250	255,5	80	60	217	12	50	20	3	8,13
	4			90	65	217	18	65	20	3	11,42
	5			90	65	217	20	80	20	4	13,20
Ø SPA 280	1			75	50	247	14	20	20	5	4,56
	2			80	50	247	14	35	20	5	6,40
	3	280	285,5	80	60	247	14	50	20	5	7,93
	4			90	65	247	16	65	20	5	10,30
	5			100	65	247	18	80	25	6	12,69



TYPE 5

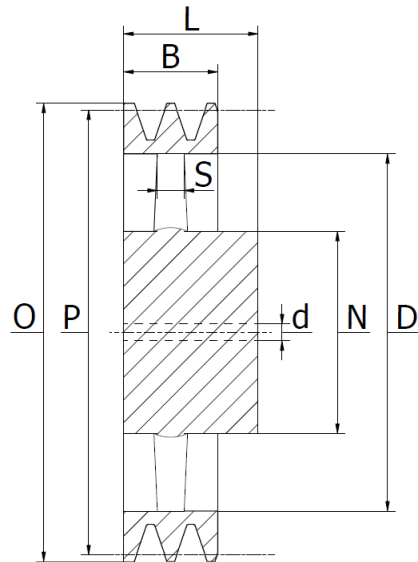


TYPE 6

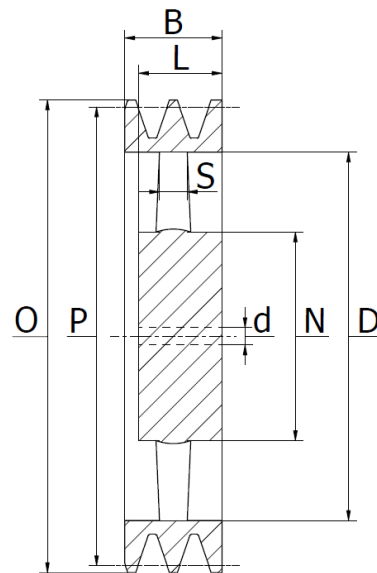
Part No.	Grooves	Dimensions (mm)								Type	Weight (kg)
		P	O	N	L	D	S	B	d		
Ø SPA 300	1			75	50	267	14	20	20	5	5,41
	2			80	50	267	14	35	20	5	6,54
	3	300	305,5	80	60	267	14	50	20	5	8,57
	4			90	65	267	16	65	20	5	10,21
	5			100	65	267	18	80	25	5	13,29
Ø SPA 315	1			75	50	282	14	20	20	5	5,74
	2			80	50	282	14	35	20	5	7,19
	3	315	320,5	90	60	282	14	50	20	5	9,35
	4			90	65	282	16	65	20	5	11,40
	5			100	65	282	18	80	25	6	13,10
Ø SPA 355	1			75	50	322	14	20	20	5	6,47
	2			80	50	322	14	35	20	5	8,20
	3	355	360,5	90	60	322	14	50	20	5	10,94
	4			90	65	322	16	65	25	6	12,66
	5			100	65	322	18	80	25	6	13,90
Ø SPA 400	1			90	50	367	14	20	20	5	6,64
	2			90	50	367	14	35	20	5	10,80
	3	400	405,5	100	60	367	16	50	20	5	13,30
	4			100	65	367	20	65	25	5	16,00
	5			100	65	367	22	80	25	6	19,14
Ø SPA 450	1			90	50	417	14	20	20	5	9,46
	2			100	50	417	14	35	25	5	11,82
	3	450	455,5	100	60	417	16	50	20	5	15,00
	4			105	65	417	20	65	25	6	20,95
	5			105	65	417	22	80	25	6	21,36
Ø SPA 500	1			90	50	467	14	20	20	5	10,84
	2			100	50	467	16	35	25	5	14,00
	3	500	505,5	105	60	467	20	50	20	5	17,04
	4			105	65	467	20	65	25	6	21,12
	5			110	65	467	22	80	25	6	25,58

SPA V-belt pulleys with solid hub

Material: Cast Iron EN-GJL-2000 UNI EN 1561. Treatment: Phosphatization



TYPE 5



TYPE 6

Part No.	Grooves	Dimensions (mm)								Type	Weight (kg)
		P	O	N	L	D	S	B	d		
Ø SPA 560	1			100	50	527	15	20	25	5	14,92
	2			100	50	527	18	35	25	5	18,98
	3	560	565,5	120	65	527	20	50	25	5	25,57
	4			120	65	527	22	65	25	5	27,68
	5			120	80	527	24	80	25	5	-
	6			120	80	527	26	95	25	6	-
Ø SPA 600	1			100	50	567	16	20	25	5	-
	2			110	50	567	18	35	25	5	-
	3	600	605,5	120	65	567	20	50	25	5	-
	4			120	65	567	22	65	25	5	-
	5			120	80	567	24	80	25	5	-
	6			120	80	567	26	95	25	6	-
Ø SPA 630	1			100	50	597	16	20	25	5	-
	2			110	50	597	18	35	25	5	-
	3	630	635,5	120	65	597	20	50	25	5	-
	4			120	65	597	22	65	25	5	-
	5			120	80	597	24	80	25	5	-
	6			120	80	597	26	95	25	6	-