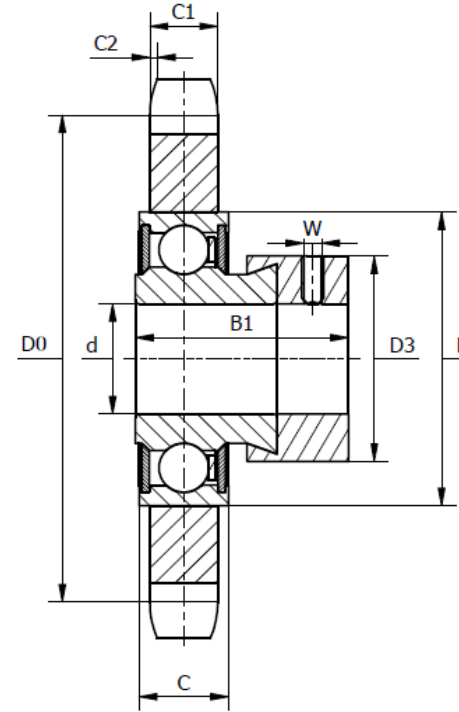
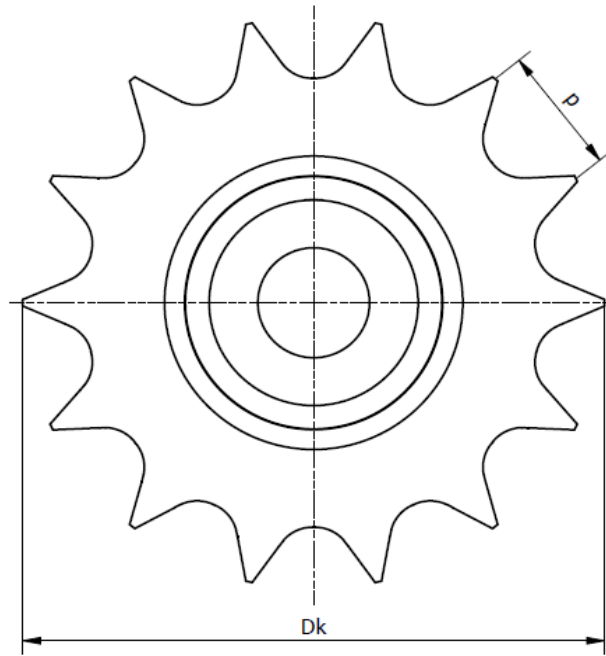


## KKR RAE Series - Idler Sprocket (KSR...-B0)

Sprocket made from steel or sintered iron.



Item No.	Dimensions (mm)										Bearing No.	Mounting dimensions			Weight (kg)
	d	C <sub>1</sub>	D <sub>0</sub>	D <sub>k</sub>	C <sub>2</sub>	D	B <sub>1</sub>	C	D <sub>3</sub>	W		p	z	w	
KKR 06 B-1 20T RAE	15	5,2	60,9	65	0,8	40	28,6	12	28,4	3	RAE15NPP	0,375"	20	M6 X 0,75	0,17
KKR 08 B-1 14T RAE	17	7	57,07	61,8	1,1	40	28,6	12	28,4	3	RAE17NPP	0,5"	14	M6 X 0,75	0,19
KKR 08 B-1 15T RAE	15	7	61,09	65,5	1,1	40	28,6	12	28,4	3	RAE15NPP	0,5"	15	M6 X 0,75	0,20
KKR 08 B-1 16T RAE	15	7	65,1	70,5	1,1	40	28,6	12	28,4	3	RAE15NPP	0,5"	16	M6 X 0,75	0,20
KKR 08 B-1 18T RAE	20	7	73,1	78,6	1,1	47	31	14	33	3	RAE20NPP	0,5"	18	M6 X 0,75	0,26
KKR 08 B-1 19T RAE	25	7	77,1	82,5	1,1	52	31	15	37,3	3	RAE25NPP	0,5"	19	M6 X 0,75	0,29
KKR 10 B-1 14T RAE	15	8,7	71,3	78	1,3	40	28,6	12	28,4	3	RAE15NPP	0,625"	14	M6 X 0,75	0,52
KKR 10 B-1 17T RAE	20	8,7	86,3	93,1	1,3	47	31	14	33	3	RAE20NPP	0,625"	17	M6 X 0,75	0,37
KKR 12 B-1 13T RAE	15	10,5	79,6	87	1,5	40	28,6	12	28,4	3	RAE15NPP	0,75"	13	M6 X 0,75	0,34
KKR 12 B-1 15T RAE	20	10,5	91,6	99,2	1,5	47	31	14	33	3	RAE20NPP	0,75"	15	M6 X 0,75	0,46
KKR 16 B-1 10T RAE	20	15,3	82,3	89,4	2	47	31	14	33	3	RAE20NPP	1"	10	M6 X 0,75	0,45