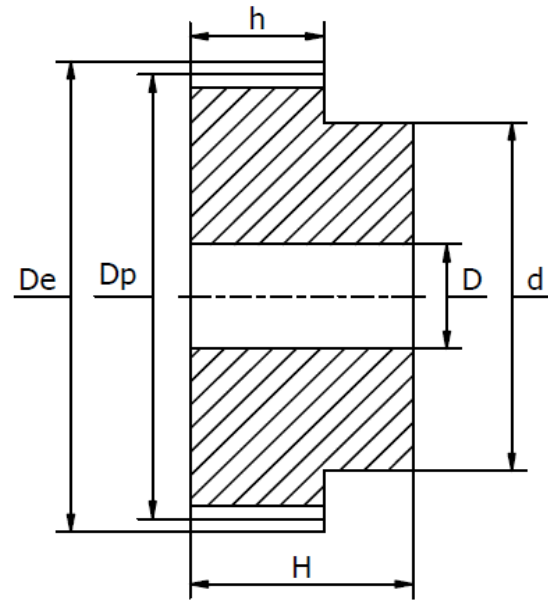
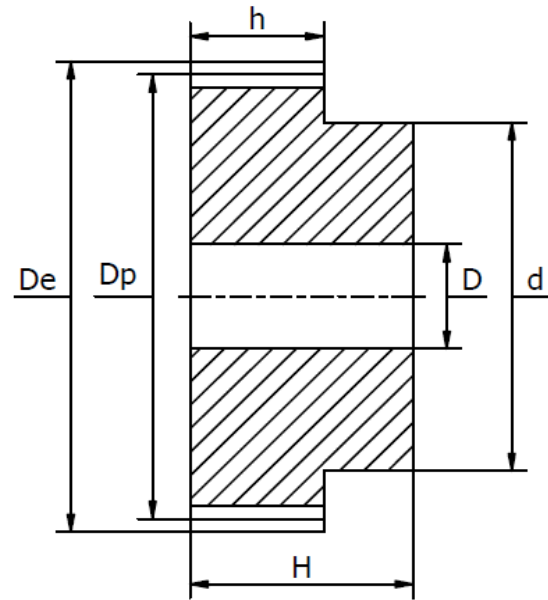


## M2,5 Module - Spur Gears

With hub, pressure angle 20°, material C45E. Tolerance for rough hole = H12.



Product No.	Number of Teeth		Dimensions (mm)				
	Z	De	Dp	d	D	h	H
M2,5 Z12	12	35,0	30,0	22	10	25	40
M2,5 Z13	13	37,5	32,5	25	10	25	40
M2,5 Z14	14	40,0	35,0	28	10	25	40
M2,5 Z15	15	42,5	37,5	30	10	25	40
M2,5 Z16	16	45,0	40,0	32	12	25	40
M2,5 Z17	17	47,5	42,5	35	12	25	40
M2,5 Z18	18	50,0	45,0	35	12	25	40
M2,5 Z19	19	52,5	47,5	35	12	25	40
M2,5 Z20	20	55,0	50,0	40	14	25	40
M2,5 Z21	21	57,5	52,5	40	14	25	40
M2,5 Z22	22	60,0	55,0	45	14	25	40
M2,5 Z23	23	62,5	57,5	45	14	25	40
M2,5 Z24	24	65,0	60,0	45	14	25	40
M2,5 Z25	25	67,5	62,5	50	14	25	40
M2,5 Z26	26	70,0	65,0	50	14	25	40
M2,5 Z27	27	72,5	67,5	50	14	25	40
M2,5 Z28	28	75,0	70,0	50	14	25	40
M2,5 Z29	29	77,5	72,5	50	14	25	40
M2,5 Z30	30	80,0	75,0	55	16	25	40
M2,5 Z31	31	82,5	77,5	55	16	25	40
M2,5 Z32	32	85,0	80,0	55	16	25	40
M2,5 Z33	33	87,5	82,5	55	16	25	40
M2,5 Z34	34	90,0	85,0	55	16	25	40
M2,5 Z35	35	92,5	87,5	60	16	25	40
M2,5 Z36	36	95,0	90,0	60	16	25	40
M2,5 Z37	37	97,5	92,5	60	16	25	40
M2,5 Z38	38	100,0	95,0	60	16	25	40



Product No.	Number of Teeth		Dimensions (mm)				
	Z	De	Dp	d	D	h	H
M2,5 Z39	39	102,5	97,5	60	16	25	40
M2,5 Z40	40	105,0	100,0	70	20	25	40
M2,5 Z41	41	107,5	102,5	70	20	25	40
M2,5 Z42	42	110,0	105,0	70	20	25	40
M2,5 Z43	43	112,5	107,5	70	20	25	40
M2,5 Z44	44	115,0	110,0	70	20	25	40
M2,5 Z45	45	117,5	112,5	70	20	25	40
M2,5 Z46	46	120,0	115,0	70	20	25	40
M2,5 Z47	47	122,5	117,5	80	20	25	40
M2,5 Z48	48	125,0	120,0	80	20	25	40
M2,5 Z49	49	127,5	122,5	80	20	25	40
M2,5 Z50	50	130,0	125,0	80	20	25	40
M2,5 Z51	51	132,5	127,5	90	20	25	40
M2,5 Z52	52	135,0	130,0	90	20	25	40
M2,5 Z53	53	137,5	132,5	90	20	25	40
M2,5 Z54	54	140,0	135,0	90	20	25	40
M2,5 Z55	55	142,5	137,5	90	20	25	40
M2,5 Z56	56	145,0	140,0	100	20	25	40
M2,5 Z57	57	147,5	142,5	100	20	25	40
M2,5 Z58	58	150,0	145,0	100	20	25	40
M2,5 Z59	59	152,5	147,5	100	20	25	40
M2,5 Z60	60	155,0	150,0	100	20	25	40
M2,5 Z62	62	160,0	155,0	100	20	25	40
M2,5 Z63	63	162,5	157,5	100	20	25	40
M2,5 Z65	65	167,5	162,5	100	20	25	40
M2,5 Z67	67	172,5	167,5	100	20	25	40
M2,5 Z70	70	180,0	175,0	100	20	25	40