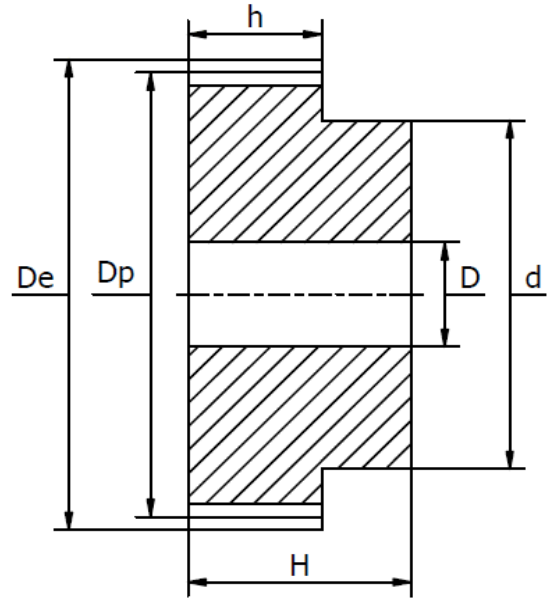


M6 Module - Spur Gears

With hub, pressure angle 20°, material C45E. Tolerance for rough hole = H12.



Product No.	Number of Teeth		Dimensions (mm)					
	Z		De	Dp	d	D	h	H
M6 Z12	12		84	72	54	20	60	80
M6 Z14	14		96	84	65	20	60	80
M6 Z15	15		102	90	70	20	60	80
M6 Z16	16		108	96	75	20	60	80
M6 Z18	18		120	108	80	20	60	80
M6 Z20	20		132	120	90	20	60	80
M6 Z23	23		150	138	110	25	60	80
M6 Z24	24		156	144	110	25	60	80
M6 Z25	25		162	150	110	25	60	80
M6 Z28	28		240	224	170	30	60	80
M6 Z30	30		192	180	110	25	60	80
M6 Z40	40		252	240	120	25	60	80