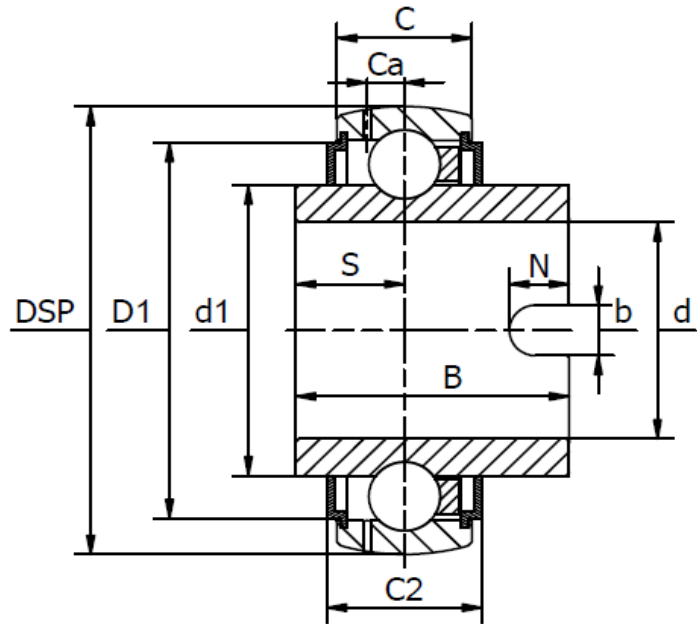




GLE..KRRB - Radial insert ball bearings

Spherical outer ring, non-locating bearing, drive slot in inner ring, lithium based NLGI 2/3 grease. Temperature range -30°C to +110°C.



Bearing No.	Dimensions (mm)											Basic load rating (N)		Weight (kg)
	d	D _{SP}	B	b	C	C ₂	Ca	D ₁	d ₁	N	S	C _r	C _{or}	
GLE20KRRB	20	47	34,1	7	14	16,6	4	37,4	27,6	7	15,6	12800	6600	0,15
GLE25KRRB	25	52	34,9	7	15	16,7	3,9	42,5	33,8	8	14,7	14000	7800	0,19
GLE30KRRB	30	62	36,5	7	18	20,7	4,7	52,0	40,2	8	14,5	19500	11300	0,30
GLE35KRRB	35	72	37,7	7	19	22,5	5,6	60,3	46,8	8	15,7	25500	15300	0,43
GLE40KRRB	40	80	42,9	7	21	23,5	6,4	68,3	52,3	9	15,9	32500	19800	0,57
GLE45KRRB	45	85	42,9	7	22	26,4	6,4	72,3	57,9	9	17,4	32500	20400	0,66
GLE50KRRB	50	90	49,2	7	22	26,4	6,9	77,3	62,8	10	19,0	35000	23200	0,76
GLE60KRRB	60	110	61,9	9	24	29,0	7,2	95,9	76,5	12	24,6	52000	36000	1,46
GLE70KRRB	70	125	68,2	9	28	32,0	8,9	109,0	85,2	12	27,0	62000	44000	1,90