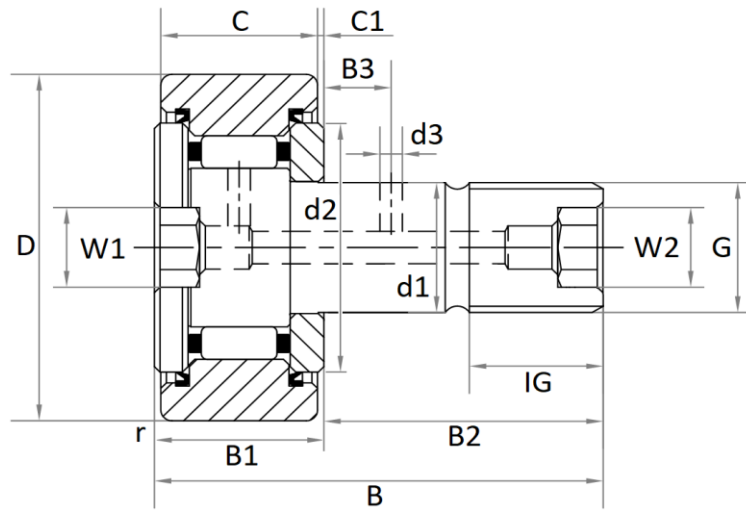




KRV..PP Stud type track rollers

with axial guidance, with lip seals, full complement needle roller set



Item No.	Dimensions (mm)													Mass (g)	M _A (Nm)	Load rating (N)			n _{DG} (1/min)		
	D	d1	B	B1 max	B2	B3	C	C1	d2	d3	G	IG	r _{min}			W1	W2	C _{r w}		C _{0 r w}	C _{ur w}
KRV16PP	16	6	28	12,2	16	-	11	0,6	12,5	-	M6X1	8	0,15	-	-	19	3	4900	6600	950	3800
KRV19PP	19	8	32	12,2	20	-	11	0,6	14	-	M8X1,25	10	0,15	-	-	31	8	5400	8000	1170	3100
KRV22PP	22	10	36	13,2	23	-	12	0,6	17,5	-	M10X1	12	0,3	5	-	45	15	6200	9200	1210	2600
KRV26PP	26	10	36	13,2	23	-	12	0,6	17,5	-	M10X1	12	0,3	5	-	59	15	7300	11500	1500	2600
KRV30PP	30	12	40	15,3	25	6	14	0,6	23	3	M12X1,5	13	0,6	6	-	91	22	9500	14900	2050	2100
KRV32PP	32	12	40	15,2	25	6	14	0,6	23	3	M12X1,5	13	0,6	6	-	101	22	10000	16100	2200	2100
KRV35PP	35	16	52	19,5	32,5	8	18	0,8	27,6	3	M16X1,5	17	0,6	8	-	166	58	12600	23100	3200	1600
KRV40PP	40	18	58	21,6	36,5	8	20	0,8	31,5	3	M18X1,5	19	1	8	8	247	87	14700	26500	3500	1400
KRV47PP	47	20	66	25,6	40,5	9	24	0,8	36,5	4	M20X1,5	21	1	10	10	390	120	20300	42000	5900	1300
KRV52PP	52	20	66	25,6	40,5	9	24	0,8	36,5	4	M20X1,5	21	1	10	10	463	120	22300	48000	6700	1300
KRV62PP	62	24	80	30,6	49,5	11	29	0,8	44	4	M24X1,5	25	1	14	14	787	220	33500	75000	11200	1100
KRV72PP	72	24	80	30,5	49,5	11	29	0,8	44	4	M24X1,5	25	1	14	14	1027	220	36500	85000	12600	1100
KRV80PP	80	30	100	37,6	63	15	35	1	53	4	M30X1,5	32	1,1	14	-	1636	450	48500	117000	17400	850
KRV90PP	90	30	100	37	63	15	35	1	53	4	M30X1,5	32	1,1	14	14	2003	450	52000	129000	19000	850

Legend:

- d₁** Tolerance: h7
- W** Nominal dimension for hexagonal socket
- M_A** Nut tightening torque
- C_{r w}** Effective dynamic load rating as track roller (radial)
- C_{0 r w}** Effective static load rating as track roller (radial)
- C_{ur w}** Fatigue limit load
- n_{DG}** Speed (with continuous operation and grease lubrication)

Lubrication nipple:

Every item is shipped with a drive fit lubrication nipple and a plug.

