

PTI EUROPA A/S FEIERT 25-JÄHRIGES BESTEHEN



PTI Europa A/S Newsletter

Mai 2016



25 Jahre in konstanter Entwicklung!

Aus der HFH Gruppe entstanden, fing 1991 alles an. Am Rande des Coxbüller Moore übernahmen Kugellager das ehemalige Schulgebäude.

Eine Lagerhalle folgte der anderen. Insgesamt verteilen sich die Lagerbestände auf nunmehr 6.000m² Hochregalfäche. Anfangs "Made in Germany", dann durch amerikanische Partnerschaft bis zu "Made in Worldwide".



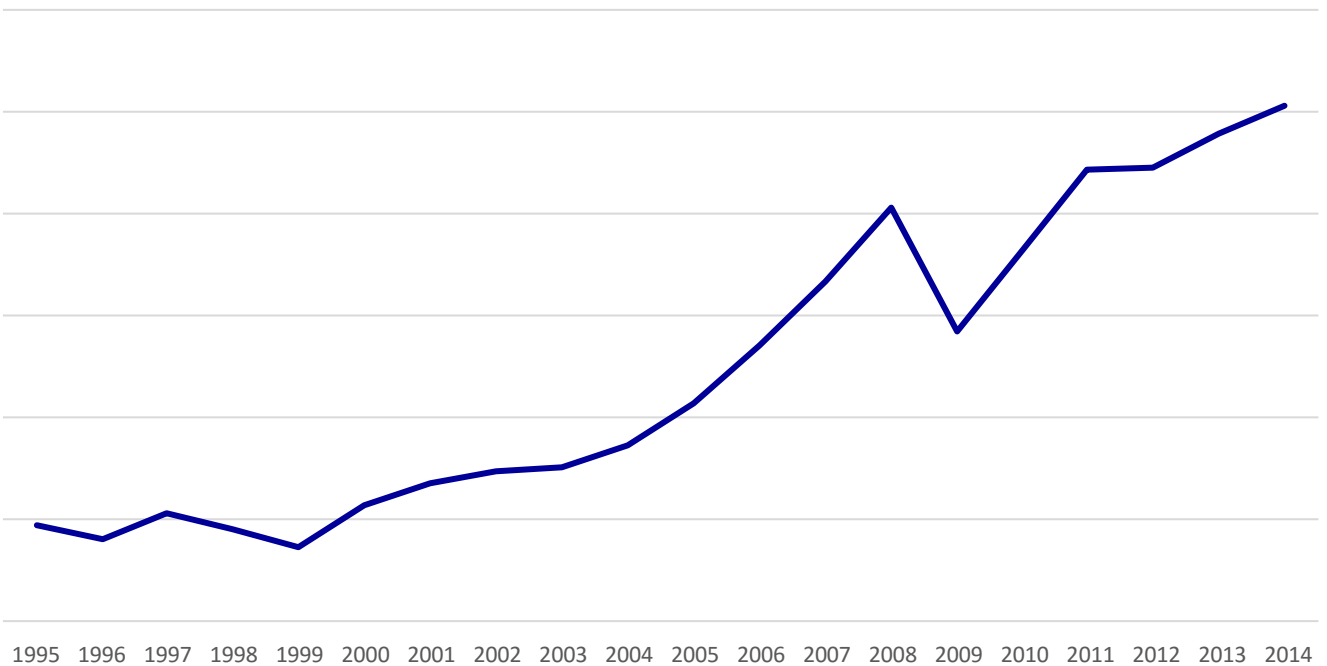
PTI gehört weltweit zu den Herstellern mit einen der breitesten Produktpaletten, die in mehr als 50 Länder vertrieben wird.

Starke Partnerschaften mit einem umfangreichen Netz an Lieferanten ist einer der Voraussetzungen, die PTI zu einem der leistungsfähigsten Anbieter im Bereich Wälzlager und Antriebstechnik geformt hat.

Wir wissen jetzt - die langjährige Zusammenarbeit mit unseren Partnern, Mitarbeitern, Interessenten und treuen Kunden verdanken wir unsere heutige Existenz. In diesem Sinne sagen wir „Danke!“ - auf in die nächsten 25 Jahre.

Foto, oben: Geschäftsführer und Primus Motor Jürgen Lorenzen legt bei der Übernahme des Firmengebäudes mit Hand an. Nach einer 2 jährigen Ausbildung im Kugellager Mekka Schweinfurt ging es auf der Erfolgsleiter aufwärts.

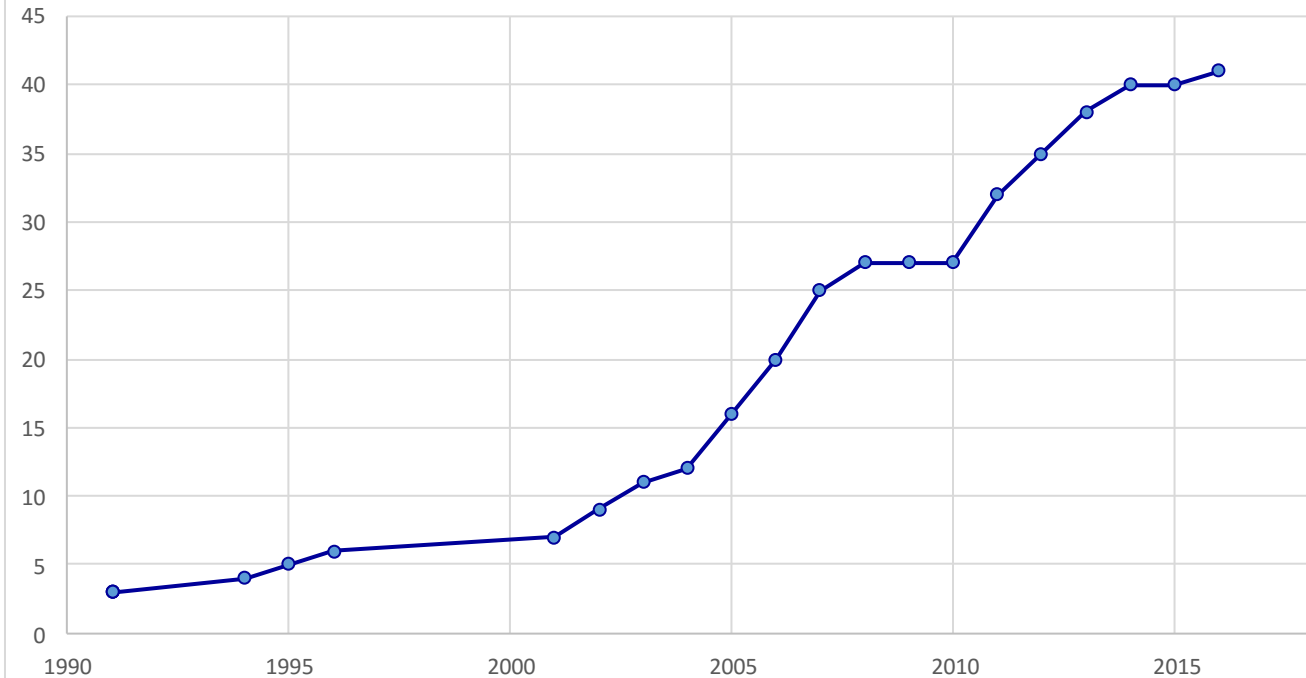
Entwicklung unseres Umsatzes 1991 - 2016



Die vergangenen 25 Jahre haben auch wir natürlich Krisen erlebt und gemeistert. Wie unter anderem Eurokrise und einen Großbrand in 2001, dem unser gesamtes Warenlager zum Opfer fiel. Wer uns kennt weiß; wer sich den Erfolg erkämpft, steht auf festen Beinen.



Entwicklung Anzahl Mitarbeiter Højer und Støvring



Ein Grundpfeilern des Unternehmens bildet ein hochqualifizierter Mitarbeiterstab mit aktuell insgesamt 45 Mitarbeitern. Das zeigt sich auch voller Stolz an unserer Dienstalterverteilung: 3 Mitarbeiter mit einem Dienstalter von 20 Jahren, 14 Mitarbeiter mit einem Dienstalter von 10 Jahren - in den kommenden 2 Jahren folgen 7 weitere 10-jährige Jubilare.

Wir arbeiten seit jeher nach ISO 9001 Standard

PTI hat immer den ISO Vorgaben entsprechend gearbeitet und ausschliesslich aus ISO-zertifizierten Quellen bezogen. Trotzdem war es an der Zeit auch der Aussenwelt ein Zeichen zu setzen. Und so können wir mit Stolz mitteilen, dass PTI seit dem 06.05.2014 ISO 9001:2008 zertifiziert ist.

Mit der ISO 9001 Zertifizierung möchten wir unseren Kunden das Zeichen geben, dass wir uns noch mehr als zuvor darauf bestreben Qualität, Pünktlichkeit und Service zu verbessern.

Auch hat dies eine fortlaufenden Grundoptimierung unserer gesamten Produktpalette zur Folge, sowie optimierte Lieferzeiten und verbesserte Kommunikation mit Ihnen.

Unser ISO-Leitsatz:

"Ein Fehler sollte nur einmal passieren."

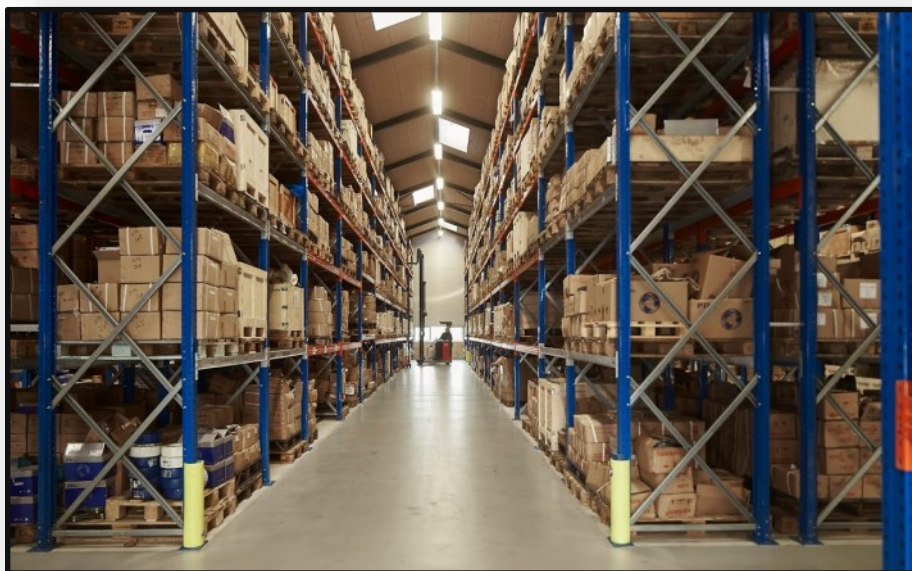
- Mogens Larsen,
ISO Consult

Information zu den PTI Markenrechten

PTI Europa A/S wurde im Jahre 1991 gegründet und war ursprünglich Teil des deutschen Finkenrath Konzerns. Durch den Konkurs der Muttergesellschaft, begann eine Zusammenarbeit mit der amerikanischen Firma P.T. International Corp. Diese Zusammenarbeit hörte im Jahre 2005 auf, und PTI Europa A/S ging fortan mit der Marke PTI eigene Wege auf dem heimischen und europäischen Markt.

PTI Europa A/S ist Inhaber der international geltenden Warenmarkenrechte **IR 773 708 "PTI"** von 2001, sowie der europäischen Warenmarke **EM 003 564887** von 2004.

Unter der Qualitätsmarke PTI stellen wir bis zum heutigen Tag Produkte her, die eine Alternative zu vielen branchenüblichen Standards und Herstellern darstellen.



Nutzen Sie unseren Webshop

Erleichtern Sie Ihren Alltag und nutzen Sie unseren Webshop unter de.pti.eu, um jederzeit Lagerbestand, Brutto- sowie Nettopreise einzusehen, und auch direkt zu bestellen!

Als Ergänzung finden Sie auf unserer Internetseite, www.pti.dk, Zeichnungen und Details für einen Großteil unserer Produkte.

Zugang zu unserem Webshop erhalten Sie in der Regel binnen 24 Stunden nach Ihrer Registrierung unter pti.eu/webshop/

Unser Webshop Support unter pti@pti.dk steht Ihnen gerne zur Verfügung.

Kontaktieren Sie uns gerne unter:

PTI Europa A/S
Hjerpstedvej 8
DK-6280 Højer

Tlf. +45 7478 2515
Fax +45 7478 2415

pti@pti.dk

Besuchen Sie uns im Internet:

www.pti.eu
de.pti.eu

Unsere Tochtergesellschaft:

PTI Europa A/S - NORD
Fredensgade 9a
DK-9530 Støvring

+45 9686 0685